

Informations clés pour l'investisseur

Ce document fournit des informations essentielles aux investisseurs de ce Fonds. Il ne s'agit pas d'un document promotionnel. Les informations qu'il contient vous sont fournies conformément à une obligation légale, afin de vous aider à comprendre en quoi consiste un investissement dans ce Fonds et quels risques y sont associés. Il vous est conseillé de le lire pour décider en connaissance de cause d'investir ou non.

Fonds FP Argonaut Absolute Return, compartiment des Fonds FP Argonaut

Capitalisation couverte investisseurs particuliers Classe A (GBP) (ISIN: GB00B7MC0R90)

Capitalisation couverte investisseurs particuliers Classe A (EUR) (ISIN: GB00B7K37282)

Le Fonds est géré par FundRock Partners Limited

Objectif et politique d'investissement

Objectif :

Offrir des rendements absolus positifs dans la devise de la Classe d'actions sur une période de 3 ans consécutifs, en utilisant une variété de catégories d'actifs et indépendamment des conditions de marché. Le Fonds ne sera pas géré en fonction d'un indice de référence formel.

Le capital investi dans le Fonds est exposé à des risques et il n'est pas garanti que l'objectif d'investissement soit atteint sur une période de 3 années consécutives ou sur toute autre période.

Politique :

- le Fonds investira généralement dans des actions de sociétés situées en Europe, y compris au Royaume-Uni et en Europe orientale. Le Fonds peut également investir dans des obligations émises par ce type de sociétés (contrats de remboursement avec intérêts payés à échéance fixe).
- le Fonds peut acheter des actions ou des obligations directement ou indirectement en utilisant des instruments dérivés (contrats dont la valeur est liée à l'évolution attendue du prix d'un actif sous-jacent).
- nous achèterons des placements directs que nous considérons bon marché et sous-évalués et nous utiliserons des instruments dérivés pour bénéficier d'actions que nous estimons chères à l'achat.
- nous pouvons émettre des instruments dérivés ou les acheter et utiliser de même des instruments dérivés pour une gestion de portefeuille efficace. Le recours aux instruments dérivés ne devrait pas accroître l'exposition du Fonds au risque.
- le Fonds peut détenir jusqu'à 100 % de liquidités, mais également investir dans des quasi-liquidités, ainsi que dans des instruments du marché monétaire (titres assortis d'un dépôt de liquidité de courte durée).
- le Fonds peut également investir dans d'autres types d'actions, obligations et fonds réglementés (dans lesquels les placements d'investisseurs particuliers sont regroupés pour effectuer des investissements communs), ainsi que dans d'autres types d'investissements principalement vendus ou achetés sur des bourses de valeurs reconnues.
- nous pouvons prêter les actifs du Fonds à d'autres structures contre rémunération.

Informations complémentaires :

- nous exécutons les ordres d'achat, de vente ou de conversion des investisseurs à midi chaque jour ouvrable (à l'exclusion des jours fériés au Royaume-Uni). Si nous recevons un ordre après midi, celui-ci est traité le jour ouvrable suivant.
- puisque vous détenez des actions de capitalisation, les revenus de vos investissements dans le Fonds seront incorporés à la valeur de vos actions.

- nous utilisons des instruments dérivés pour réduire les risques généralement liés aux investissements dans des devises autres que la devise de référence du Fonds (livre sterling).
- le Fonds choisit ses investissements à son gré et, excepté dans les cas détaillés dans la politique ci-dessus, n'est pas limité par la branche ou le secteur dans laquelle/lequel il investit.
- les actions de capitalisation couvertes destinées aux investisseurs privés de Classe A (GBP) sont libellées en livres sterling. Les actions de capitalisation couvertes destinées aux investisseurs privés de Classe A (EUR) sont libellées en euros.
- recommandation : ce Fonds pourrait ne pas convenir aux investisseurs qui prévoient de retirer leur apport dans les cinq ans suivant l'investissement.

Profil de risque et de rendement

	Rendement généralement plus faible					Rendement généralement plus élevé	
	À risque plus faible				À risque plus élevé		
Capitalisation couverte investisseurs particuliers. Classe A (GBP)	1	2	3	4	5	6	7
Capitalisation couverte investisseurs particuliers. Classe A (EUR)	1	2	3	4	5	6	7

- cet indicateur est basé sur des données historiques et ne représente pas forcément une indication fiable du profil de risque futur du Fonds.
- rien ne garantit que la catégorie de risque indiquée reste identique, elle peut évoluer au cours du temps.
- la catégorie la plus basse n'est pas synonyme d'investissement sans risque.
- les actions de la Classe A ci-dessus figurent à l'échelon « 5 » de l'échelle. Cela est dû en partie au fait que le Fonds investit dans les actions de société dont la valeur a tendance à varier davantage. De plus, les actions de la Classe A (en fonction de la devise dans laquelle elles sont libellées) peuvent être affectées par les variations du taux de change.

L'indicateur ci-dessus ne reflète pas les risques suivants d'investissement dans le Fonds :

- le risque existe qu'une banque ou une association d'épargne immobilière connaisse des problèmes financiers, entraînant la perte de tout ou partie des fonds déposés.
- le risque existe que des tiers ayant conclu des contrats d'investissement avec le Fonds fassent défaut à leurs obligations et que le Fonds subisse une perte en conséquence.
- La croissance du capital peut être limitée si des instruments dérivés émis par le Fonds sont exercés.

Pour plus d'informations concernant les risques inhérents au Fonds, veuillez vous reporter à la section 5 du prospectus du Fonds.



Frais relatifs au Fonds

Les frais que vous acquittez servent à couvrir les coûts d'exploitation du Fonds, y compris ses coûts de commercialisation et de distribution. Ces frais réduisent la croissance potentielle de votre investissement.

Frais ponctuels prélevés avant ou après investissement

	Capit. couverte invest. part. Classe A (GBP)	Capit. couverte invest. part. Classe A (EUR)
Frais d'entrée	5,25 %	5,25 %
Frais de sortie	0 %	0 %

C'est le montant maximum qui pourrait être prélevé sur votre argent avant qu'il ne soit investi.

Frais prélevés par le Fonds sur une année

Frais courants	2,00 %	2,06 %
----------------	--------	--------

Frais prélevés par le Fonds dans certaines circonstances

Commission de performance	20 % de toute performance supérieure aux objectifs
---------------------------	--

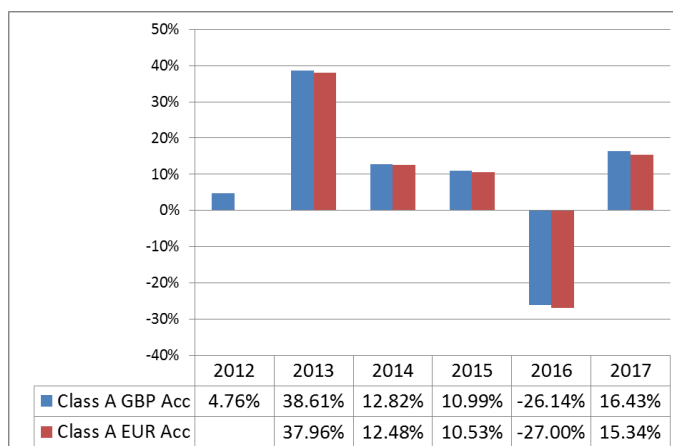
Les frais d'entrée et de sortie affichés correspondent à des maximums. Dans d'autres cas (notamment en cas de transfert vers d'autres fonds), les charges peuvent être plus réduites. Renseignez-vous auprès de votre conseiller financier pour connaître le montant des charges réelles.

Le montant des frais courants est basé sur les charges encourues pour la période clos le 28 février 2018. Ces chiffres peuvent varier d'une année à l'autre. Le montant des frais courants ne tient pas compte des coûts des opérations de portefeuille, sauf si le Fonds acquitte des frais d'entrée ou de sortie lorsqu'il achète ou vend des parts d'un autre fonds.

▼ Pour plus d'informations sur les frais, veuillez consulter la section 7 du prospectus du Fonds, disponible auprès de l'administrateur agréé (ACD) de FundRock Partners – Argonaut, PO Box 11954, Chelmsford, CM99 2DR, Royaume-Uni, ou appeler le 01268 44 7403 (au Royaume-Uni uniquement) ou le +44

(0)1268 447403 (depuis l'étranger) pendant les heures normales de bureau. Pour obtenir davantage de renseignements, veuillez consulter le Document d'informations supplémentaires (SID), disponible à l'adresse www.FundRock.com ou appelez le numéro indiqué ci-dessus.

Performances passées



Les performances passées ne sont pas une indication des performances futures.

Le Fonds a reçu l'agrément de la Financial Conduct Authority le 12 mars 2012.

Le tableau ci-dessus indique les performances passées du Fonds FP Argonaut Absolute Return jusqu'à l'année 2017 incluse. Le tableau tient compte de la performance passée du Fonds Ignis Argonaut Absolute Return (qui a fusionné avec le Fonds le 14 juillet 2012).

Les performances passées indiquées dans le tableau ci-dessus tiennent compte de l'ensemble des frais à l'exception des frais d'entrée et de sortie.

La performance de chaque Classe est calculée dans la devise indiquée.

Informations pratiques

Agent dépositaire	L'agent dépositaire du Fonds est State Street Trustees Limited.
Politique relative aux documents et à la rémunération	Les copies sur papier du prospectus du Fonds, les Statuts de la Société, les documents d'information clé pour l'investisseur, les derniers rapports annuels et semestriels du Fonds et une version à jour de la politique de rémunération de l'ACD, comprenant, mais sans s'y limiter : (i) une description de la manière dont la rémunération et les avantages sociaux sont calculés ; et (ii) l'identité des personnes chargées de l'octroi de la rémunération et des avantages sociaux, y compris la composition du comité de rémunération, peuvent être obtenus gratuitement auprès de l'ACD à l'adresse FundRock Partners - Argonaut, PO Box 11954, Chelmsford, CM99 2DR, Royaume-Uni, ou pendant les heures habituelles d'ouverture des bureaux au numéro 01268 44 7403 (uniquement depuis le Royaume-Uni) ou +44 (0) 1268 447403 (en dehors du Royaume-Uni). Le rapport, les comptes, les documents d'information clé pour l'investisseur et la politique de rémunération mise à jour peuvent également être obtenus sur notre site web à l'adresse www.FundRock.com . Ces documents sont disponibles en anglais.
Prix des actions et informations complémentaires	Les derniers prix publiés des actions du Fonds ainsi que le SID, qui contient d'autres informations sur le Fonds y compris la procédure de vente ou d'achat des actions, sont disponibles sur www.FundRock.com ou, pendant les heures normales de bureau, auprès de l'ACD au 01268 44 7403 (au Royaume-Uni uniquement) ou au +44 (0)1268 447403 (depuis l'étranger). Le Fonds fait partie de FP Argonaut Funds. Les opérations de transfert avec d'autres fonds de FP Argonaut Funds sont autorisées. Des frais d'entrée peuvent s'appliquer. Des informations sur les procédures de transfert entre les fonds sont fournies dans le SID ou dans le prospectus du Fonds à la section 3. Les actifs du Fonds lui appartiennent de manière exclusive et ne peuvent être utilisés pour compenser le passif d'un autre Fonds ou de FP Argonaut Funds.
Fiscalité	La législation fiscale du Royaume-Uni peut affecter votre situation fiscale.

La responsabilité de FundRock Partners Limited ne peut être engagée que sur la base de déclarations contenues dans le présent document qui seraient trompeuses, inexactes ou non cohérentes avec les parties correspondantes du prospectus du Fonds.

Ce Fonds est agréé au Royaume-Uni et réglementé par la Financial Conduct Authority (« FCA »). FundRock Partners Limited est agréé au Royaume-Uni et réglementé par la FCA.

Les présentes informations clés pour l'investisseur sont valables à la date du 26 juillet 2018.