

# Wesentliche Informationen für den Anleger

Gegenstand dieses Dokuments sind wesentliche Informationen für den Anleger über diesen Fonds. Es handelt sich nicht um Werbematerial. Diese Informationen sind gesetzlich vorgeschrieben, um Ihnen die Wesensart dieses Fonds und die Risiken einer Anlage in ihn zu erläutern. Wir raten Ihnen zur Lektüre dieses Dokuments, so dass Sie eine fundierte Anlageentscheidung treffen können.

## FP WHEB Sustainability Fund, ein Teilfonds der FP WHEB Asset Management Funds

Anteilsklasse C thesaurierend (GBP) (ISIN GB00B8HPRW47)

Anteilsklasse C ausschüttend (GBP) (ISIN GB00BHBFFN03)

Der Fonds wird von FundRock Partners Limited verwaltet.

### Ziele und Anlagepolitik

#### Anlageziel:

Mittel- bis langfristiges Kapitalwachstum.

#### Anlagepolitik:

Mindestens 80 % des Fondsvermögens werden weltweit in Aktien und Unternehmen investiert, die in Sektoren tätig sind, die Lösungen für die Herausforderungen der Nachhaltigkeit anbieten.

Wir können bis zu 10 % des Fondsvermögens in Bareinlagen investieren, wenn wir der Ansicht sind, dass dies zu dem betreffenden Zeitpunkt angemessen ist.

Der Fonds kann auch in die folgenden Instrumente investieren:

- andere Arten von Gesellschaftsanteilen, Rentenwerte (Verträge zur Rückzahlung geschuldeter Gelder mit turnusmässiger Zinszahlung) und andere Anlagearten, die hauptsächlich an Börsen gekauft und verkauft werden,

- geregelte Fonds (wobei es sich um Anlagen handelt, bei denen die Gelder von Privatanlegern gebündelt werden, um Anlageinstrumente zu erwerben),

- Geldmarktinstrumente (wobei es sich um eine Wertpapierart handelt, bei der Gelder kurzfristig hinterlegt werden können) und sonstige barmittelähnliche Anlagen.

Wir können Derivate (Verträge, deren Wert mit der erwarteten zukünftigen Kursschwankung eines zugrundeliegenden Vermögenswerts verknüpft ist) zur effizienten Portfolioverwaltung einsetzen, was nicht zu einer Steigerung der Risiken des Fonds führen sollte.

#### Referenzwert:

MSCI World Index

Ausschliesslich zum Zweck, vergleichbare indikative Renditewerte zu erhalten, sollten Anleger den MSCI World Index (den „Index“) heranziehen, der als Vergleichsmassstab verwendet wird.

Der Index wird als Vergleichsmassstab verwendet, da er das anerkannteste Mass für die Renditen der globalen Aktienmärkte ist.

Sektorale Vergleichsgruppe IA Global der Investment Association (IA)

(„Vergleichsgruppe“)

Der Bezug auf die Wertentwicklung der Vergleichsgruppe globaler Aktienfonds ist ebenfalls ein relevanter Vergleichsmassstab, der in der Berichterstattung des Fonds enthalten ist, um die Wertentwicklung des Fonds mit derjenigen anderer Fonds zu vergleichen, die ein ähnliches Ziel verfolgen.

Allerdings werden weder der Index noch die Vergleichsgruppe verwendet, um den Aufbau des Portfolios oder die Entscheidungen der Anlageverwaltung einzuschränken. Angesichts des besonderen Ziels des Fonds weisen die Bestände des Fonds in der Regel nur eine sehr geringe Überschneidung mit dem MSCI World Index oder der Vergleichsgruppe auf. Es ist daher nicht angebracht, den Index als Ziel-Referenzwert einzustufen, an dem sich die Wertentwicklung des Fonds ausrichtet, oder als beschränkender Referenzwert, der die Portfoliozusammensetzung des Fonds einschränkt. Vielmehr wird der Index als Vergleichswerkzeug verwendet, um die Wertentwicklung des Fonds im Kontext betrachten zu können. Der ACD behält sich die Möglichkeit vor, in Zukunft weitere Vergleichsmassstäbe hinzuzufügen, wenn es als sinnvoll für die Anleger erachtet wird, zusätzliche Kennzahlen zum Vergleich des Fonds zu haben.

#### Sonstige Informationen:

Wir führen Anträge der Anleger zum Kauf, Verkauf oder Umtausch mittags an jedem Geschäftstag aus (mit Ausnahme von Feiertagen im Vereinigten Königreich). Wenn ein Antrag nach Mittag eingeht, wird er am nächsten Geschäftstag behandelt.

Wenn Sie thesaurierende Anteile halten, fliessen die Erträge aus Anlagen im Fonds in das Kapital des Fonds ein.

Die thesaurierenden und die ausschüttenden Anteile der Klasse C lauten auf Pfund Sterling.

Empfehlung: Der Fonds ist eventuell nicht für Anleger geeignet, die planen, ihr Geld innerhalb von fünf Jahren abzuheben.

### Risiko- und Ertragsprofil

#### ◀ Niedriges Risiko

Typischerweise niedrigere Erträge

#### Hohes Risiko ▶

Typischerweise höhere Erträge

1 2 3 4 **5** 6 7

Dieser Indikator basiert auf historischen Daten und ist möglicherweise kein zuverlässiger Hinweis auf das künftige Risikoprofil des Fonds.

Es wird nicht garantiert, dass die ausgewiesene Risikokategorie unverändert bleibt, und sie kann sich im Laufe der Zeit verändern.

Die niedrigste Kategorie ist nicht mit „risikofrei“ gleichzusetzen.

Der Fonds ist auf der Skala auf Stufe „5“ angesiedelt. Das liegt daran, dass der Fonds in Aktien von Unternehmen investiert, deren Werte dazu neigen stärker zu schwanken. Die folgenden Risiken einer Anlage in den Fonds bleiben in dem Indikator unberücksichtigt:

Der Fonds investiert in Aktien, und der Wert dieser Anlagen kann steigen und fallen. Anleger erhalten den ursprünglichen investierten Betrag unter Umständen nicht zurück.

Der Fonds investiert nur in Unternehmen, die in den Themenbereich saubere Energie, Wasser, Emissionsminderung und Gesundheitswesen passen. Es gibt weltweit jedoch nur eine beschränkte Anzahl von Unternehmen, die

diesem Themenbereich zuzurechnen sind. Diese Beschränkung kann das Wachstum des Fonds beeinträchtigen und der Fonds kann einer höheren Volatilität ausgesetzt sein als Fonds, die in ein breiteres Marktuniversum investieren.

Ein Teil des Fondsvermögens kann in kleinere Unternehmen investiert werden. Solche Investitionen können ein höheres Risiko als Anlagen in grössere, besser etablierte Unternehmen bedeuten. Anteile in kleineren Unternehmen sind häufig schwerer veräusserbar als Anteile von grösseren Unternehmen. Das kann zu Problemen beim Kauf, der Bewertung und dem Verkauf solcher Anteile führen. Ausserdem sind möglicherweise keine zuverlässigen Informationen für die Beurteilung ihres Werts oder ihrer Risiken verfügbar.

Börsenkurse, Wechselkurse und Zinssätze können irrationalen Änderungen unterliegen und in nicht vorhersehbarer Weise von verschiedenen Faktoren wie politischen und wirtschaftlichen Ereignissen beeinflusst werden.

Es besteht das Risiko, dass Drittparteien, mit denen der Fonds Anlageverträge abschliesst, ihre Verpflichtungen nicht erfüllen und der Fonds einen Verlust erleiden kann.

Umfassende Informationen über die Risiken im Fonds finden Sie in Abschnitt 5 des Fondsprospekts, der vom ACD unter der Anschrift FundRock Partners Limited – WHEB Asset Management, PO Box 10449, Chelmsford, CM99 2UU oder während der normalen Geschäftszeiten telefonisch unter +44 1268 44 8234 angefordert werden kann.



## Kosten für diesen Fonds

Die von Ihnen getragenen Kosten werden auf die Verwaltung des Fonds, einschliesslich seiner Vermarktungs- und Vertriebskosten, verwendet. Diese Kosten beschränken das potenzielle Anlagewachstum Ihrer Anlage.

### Einmalige Kosten vor und nach der Anlage

	Klasse C thesaurierend (GBP)	Klasse C ausschüttend (GBP)
Ausgabeaufschlag	0,00%	0,00%
Rücknahmeabschlag	0,00%	0,00%

Dies ist das Maximum, das von Ihrem Geld abgezogen werden kann, bevor es investiert wird (Ausgabeaufschlag) oder bevor der Erlös Ihrer Anlage ausgezahlt wird (Rücknahmeabschlag).

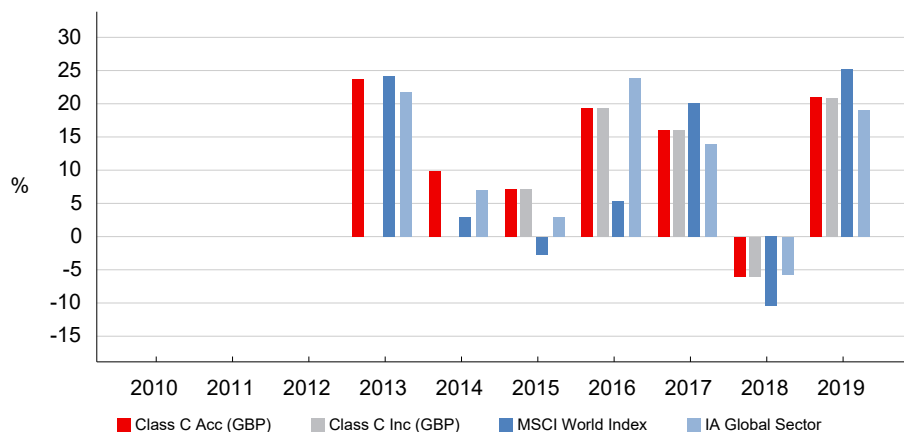
### Kosten, die vom Fonds im Laufe des Jahres abgezogen werden

Verwaltungsgebühr	1,05%
-------------------	-------

### Kosten, die der Fonds unter bestimmten Bedingungen zu tragen hat

An die  
Wertentwicklung  
gebundene Gebühren

## Frühere Wertentwicklung



Quelle: Morningstar Direct

Die frühere Wertentwicklung lässt keine Rückschlüsse auf die zukünftige Entwicklung zu.

Die in der Grafik dargestellte Wertentwicklung in der Vergangenheit berücksichtigt alle Kosten mit Ausnahme der Ausgabeauf- und der Rücknahmeabschläge.

Die Ausgabe der ausschüttenden Anteile der Klasse C durch den Fonds begann im Januar 2014, die Ausgabe der thesaurierenden Anteile der Klasse C im September 2012.

Die Wertentwicklung wird in derselben Währung berechnet, in der die Abschlüsse des Fonds erstellt werden, das heisst in Pfund Sterling.

Klasse C thesaurierend (GBP)			23,7 %	9,9 %	7,1%	19,4%	16,1%	-6,0 %	21,0%
Klasse C ausschüttend (GBP)					7,1%	19,4%	16,0 %	-6,0 %	20,9%
MSCI World Index			24,1 %	2,9%	-2,7%	5,3%	20,1 %	-10,4 %	25,2%
Sektor IA Global			21,8 %	7,0 %	2,9 %	23,9 %	13,9 %	-5,7 %	19,0%

## Praktische Informationen

**Verwahrstelle:** Northern Trust Global Services SE (UK Branch).

**Unterlagen und Vergütungspolitik:** Gedruckte Exemplare des Fondsprospekts, der Gründungsurkunde, der Wesentlichen Anlegerinformationen, der aktuellsten Jahres- und Halbjahresberichte des Fonds und eine aktuelle Version der Vergütungspolitik des ACD, der unter anderem: (i) eine Beschreibung der Berechnung der Vergütungen und Zuwendungen und (ii) Angaben zu den für die Gewährung der Vergütungen und Zuwendungen verantwortlichen Personen sowie zur Zusammensetzung des Vergütungsausschusses zu entnehmen sind, können kostenlos beim ACD unter der Anschrift FundRock Partners Limited – WHEB Asset Management, PO Box 10449, Chelmsford, CM99 2UU, während der üblichen Geschäftszeiten telefonisch unter +44 1268 44 8234 oder auf der Website des ACD unter [www.FundRock.com](http://www.FundRock.com) angefordert werden. Diese Unterlagen sind auf Englisch erhältlich.

Zusätzliche Informationen für Anleger in und aus der Schweiz: Herkunftsstaat des Fonds ist England und Wales. Der Vertreter in der Schweiz ist ACOLIN Fund Services AG, Leutschenbachstrasse 50, CH-8050 Zürich und die Zahlstelle ist Bank Vontobel Ltd, Gotthardstrasse 43, CH-8022 Zürich. Die grundlegenden Dokumente des Fonds wie der Verkaufsprospekt, die Wesentlichen Anlegerinformationen (sog. KIID), die Gründungsurkunde sowie die Jahres- und Halbjahresberichte können kostenlos von der Niederlassung des Schweizer Vertreters bezogen werden.

Dieser Fonds ist im Vereinigten Königreich zugelassen und wird durch die Financial Conduct Authority („FCA“) reguliert. Der ACD/die Verwaltungsgesellschaft ist im Vereinigten Königreich zugelassen und wird durch die FCA reguliert.

Diese wesentlichen Informationen für den Anleger sind zutreffend und entsprechen dem Stand vom 14 Februar 2020.

Der Ausgabeaufschlag bzw. Rücknahmeabschlag wird als Maximalbetrag angegeben. In einigen Fällen (darunter bei einem Umtausch in andere Fonds) bezahlen Sie eine geringere Gebühr. Informationen über die tatsächlichen Ausgabeaufschläge bzw. Rücknahmeabschläge erhalten Sie von Ihrem Finanzberater.

### Verwaltungsgebühr:

Für die Verwaltung des Fonds entstehen Kosten, die alle Gebühren im Zusammenhang mit dem Management und der Administration des Fonds umfassen (einschliesslich unserer Gebühren und der Gebühren anderer Dienstleister der Fonds). Davon ausgenommen sind [Transaktionskosten], die gesondert aus dem Fonds bezahlt werden.

Weitere Informationen über die Kosten finden Sie in Abschnitt 7 des Fondsprospekts, der vom ACD unter der Anschrift FundRock Partners Limited – WHEB Asset Management, PO Box 10449, Chelmsford, CM99 2UU oder während der üblichen Geschäftszeiten telefonisch unter +44 1268 44 8234 angefordert werden kann. Weitere Angaben finden sich in den Ergänzenden Anlegerinformationen (sog. „SID“), die unter [www.FundRock.com](http://www.FundRock.com) oder der obigen Nummer bezogen werden können.

**Haftungsausschluss:** FundRock Partners Limited kann ausschliesslich auf Basis von in diesem Dokument enthaltenen Angaben haftbar gemacht werden, die irreführend, fehlerhaft oder mit den entsprechenden Teilen des Prospekts des Fonds unvereinbar sind.

**Anteilspreise und weitere Informationen:** Die aktuellen veröffentlichten Anteilspreise sind auf [www.fundlistings.com](http://www.fundlistings.com) oder [www.FundRock.com](http://www.FundRock.com) oder telefonisch unter +44 1268 44 8234 verfügbar. Die Ergänzenden Anlegerinformationen, die weitere Angaben zum Fonds wie zum Beispiel zum Kauf und Verkauf von Anteilen enthalten, sind unter [www.FundRock.com](http://www.FundRock.com) oder während der normalen Geschäftszeiten vom ACD unter +44 1268 44 8234 erhältlich.

Der Fonds ist Bestandteil der FP WHEB Asset Management Funds. Sie können Ihre Anteile in Anteile anderer Fonds von FP WHEB Asset Management Funds umtauschen. Es kann ein Ausgabeaufschlag erhoben werden. Informationen zum Umtausch finden Sie in den Ergänzenden Anlegerinformationen oder Abschnitt 3 des Fondsprospekts. Die Vermögenswerte des Fonds gehören ausschliesslich dem Fonds und stehen nicht für die Deckung von Verbindlichkeiten anderer Fonds von FP WHEB Asset Management Funds zur Verfügung.

**Steuern:** Die Steuergesetzgebung im Vereinigten Königreich kann sich auf Ihre persönliche steuerliche Situation auswirken.